



UFC 2022



Toda a comunidade acadêmica pode participar da elaboração do Plano de Desenvolvimento Institucional (PDI). Esse instrumento de planejamento e gestão da Universidade precisa ser construído por todos.
Participe!

Seminário Eixos Centrais PDI EIXO ENSINO

Casa José de Alencar
(Av. Washington Soares, 6055)
10 de outubro de 2017
Horário: 08h30min às 16h

Agenda



- Maior envolvimento e autonomia das Unidades Acadêmicas
- Recredenciamento da UFC
- Indicadores de qualidade dos cursos de graduação e pós-graduação
- Indicadores de matrícula, diplomados, evadidos
- Otimização dos processos de demanda, oferta e matrícula

Maior envolvimento e autonomia das Unidades Acadêmicas



- Maior envolvimento das Unidades Acadêmicas
- Articulação intensificada com Coordenadores de Programas Acadêmicos
- Maior autonomia e protagonismo das Unidades Acadêmicas
- Otimização dos processos de demanda, oferta e matrícula

Recredenciamento da UFC - 2017

- Base a missão, os propósitos e as metas anunciadas no PDI -



Eixo 1. Planejamento e avaliação institucional - "**suficientemente**" institucionalizada

+ com bons instrumentos de pesquisa (conteúdo e aparato tecnológico)

- não participam os técnico-administrativos e a comunidade externa

- inadequação dos resultados das avaliações ao planejamento

Eixo 2. Desenvolvimento Institucional - "**muito bem**" e "**excelentes**"

+ ações institucionais da UFC: ensino, pesquisa, extensão e gestão

+ inserção social, inclusão e desenvolvimento econômico e social

Eixo 3. Políticas Acadêmicas - "**muito bem**" alinhadas

+ práticas de ensino, pesquisa e extensão

+ relação entre as políticas acadêmicas, a comunicação com a sociedade e o atendimento ao discente

Eixo 4. Políticas de gestão - "**excelentes**" e "**muito boas**"

+ Políticas de pessoal; organização e gestão da instituição, planejamento e sustentabilidade financeira da UFC - garantem seu pleno desenvolvimento de forma sustentável

Eixo 5. Infraestrutura física - "**muito boas**"

+ condições dos campi para o desenvolvimento do ensino, da pesquisa, da extensão e da gestão

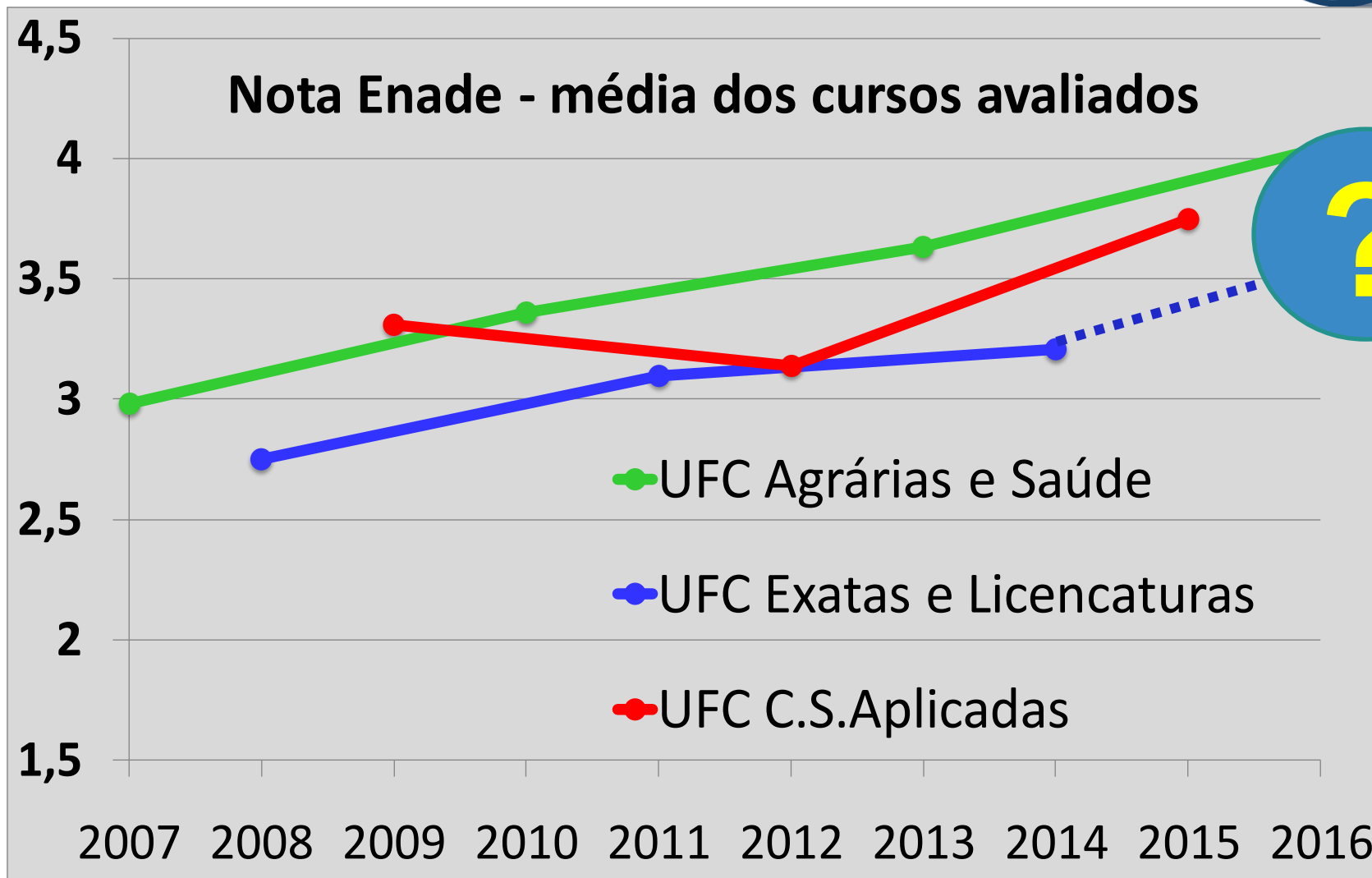
- biblioteca

Eixo 6. Requisitos legais e normativos - A UFC atende a 16 dos 19 requisitos deste eixo

- Os três requisitos não atendidos são: Alvará de Funcionamento, Auto de Vistoria do Corpo de Bombeiros e Condições de Acessibilidade Física.



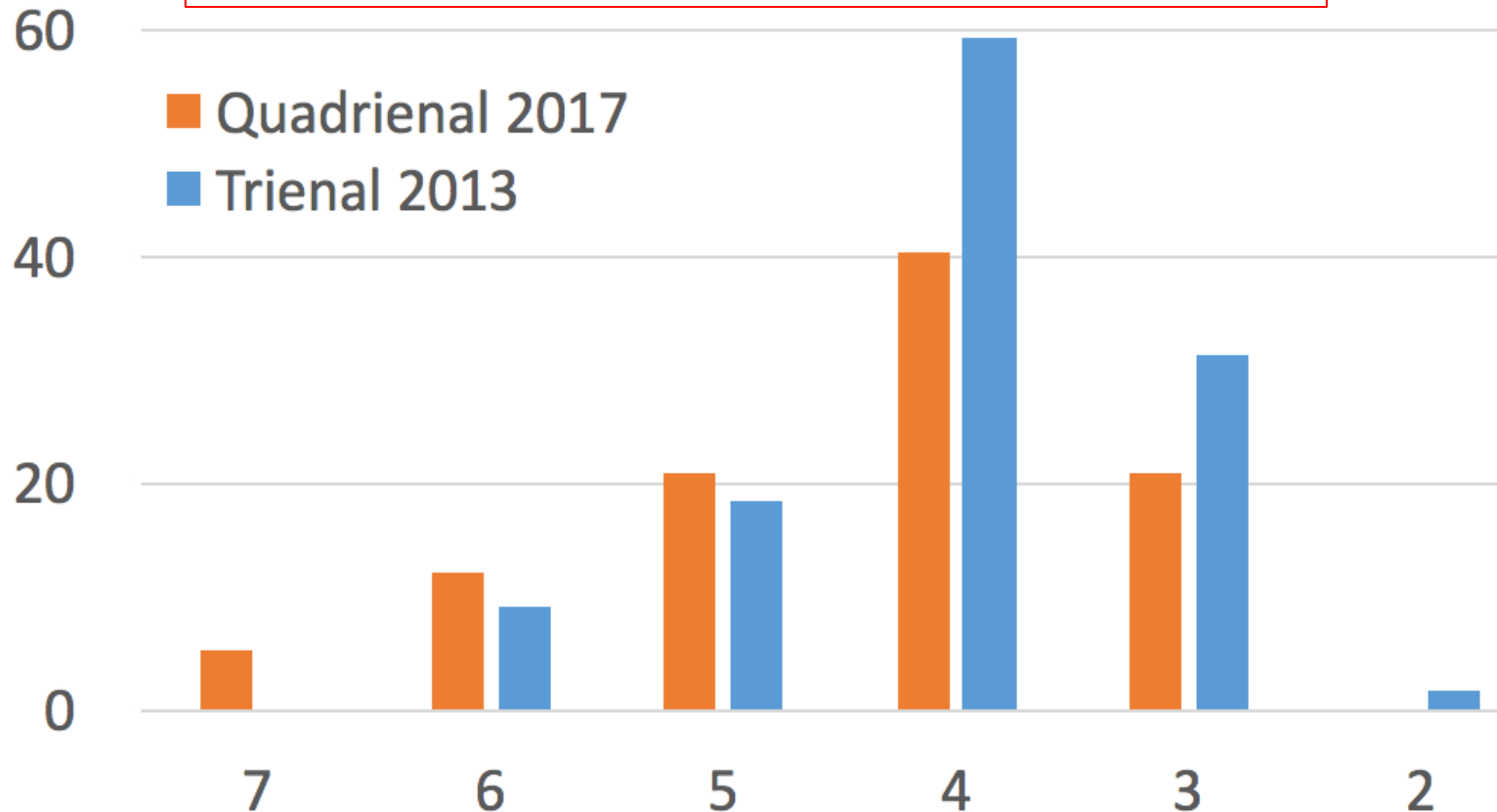
Qualidade da graduação na UFC



Qualidade da pós-graduação na UFC



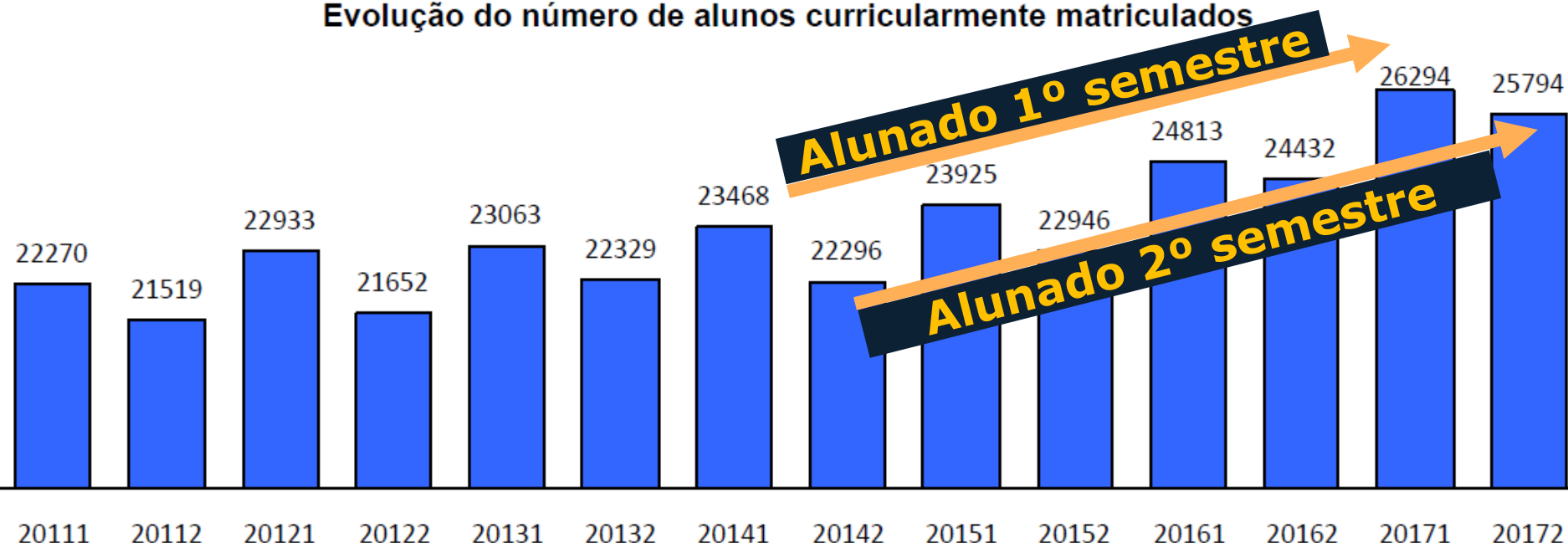
Conceitos 6 e 7	2013	2017
Global	13%	11%
UFC	9%	17,5%



Alunado nos cursos de graduação



Evolução do número de alunos curricularmente matriculados



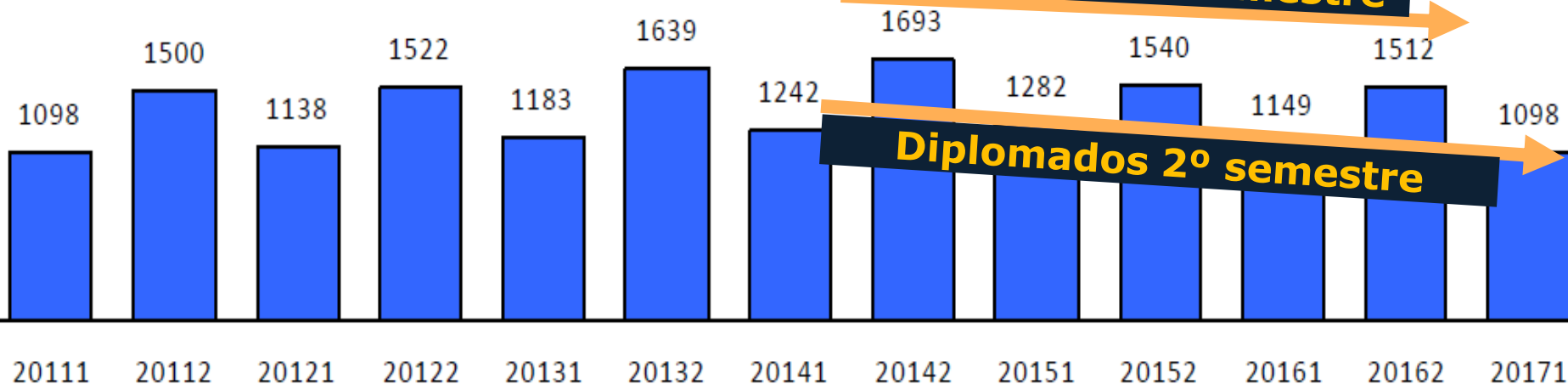
Diplomados nos cursos de graduação



Evolução do número de alunos que CONCLUÍRAM o curso

Diplomados 1º semestre

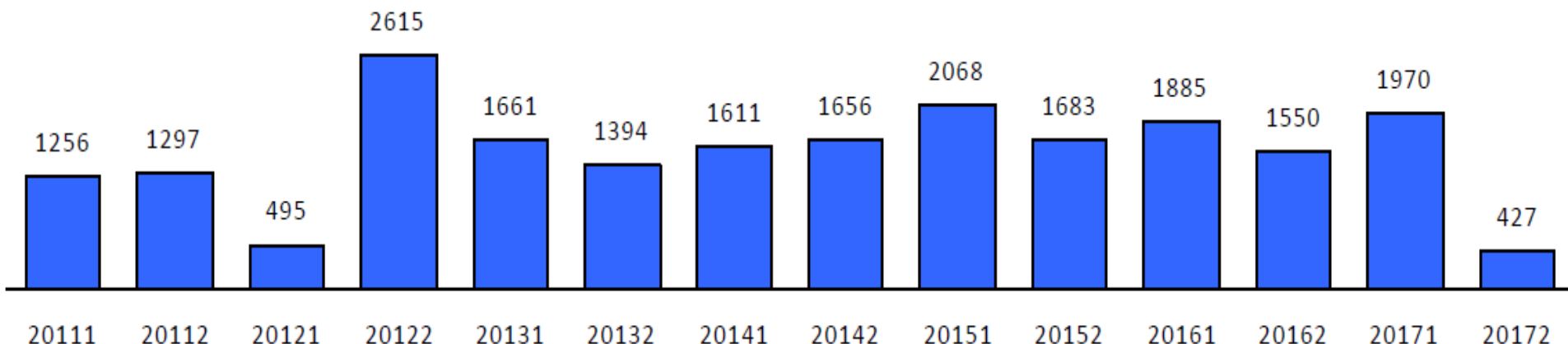
Diplomados 2º semestre



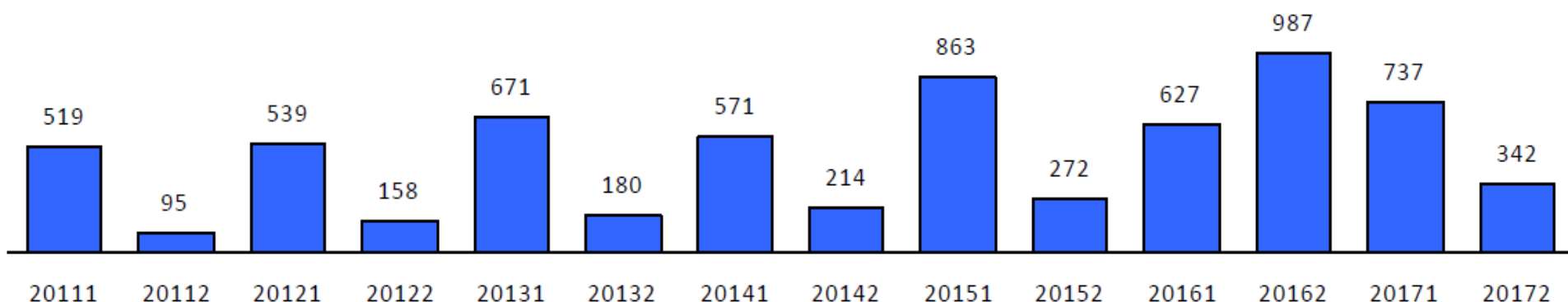
Abandono nos cursos de graduação



Evolução do número de alunos que deixaram o curso



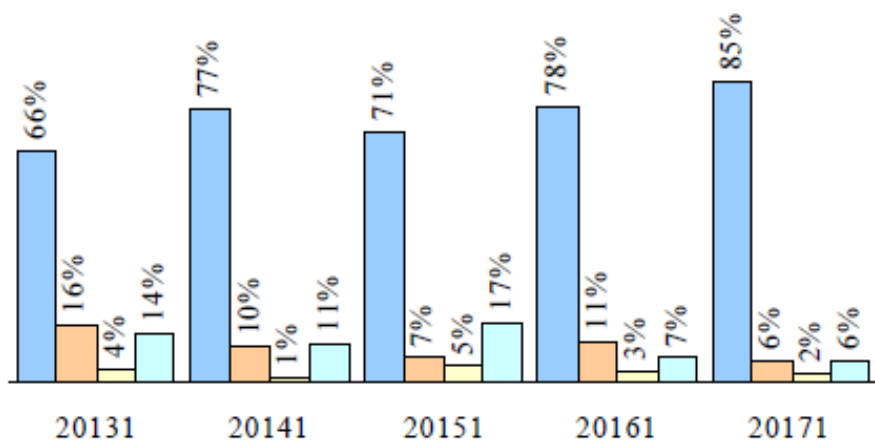
Evolução do número de alunos que ingressaram por outros processos



Otimização dos processos de demanda, oferta e matrícula

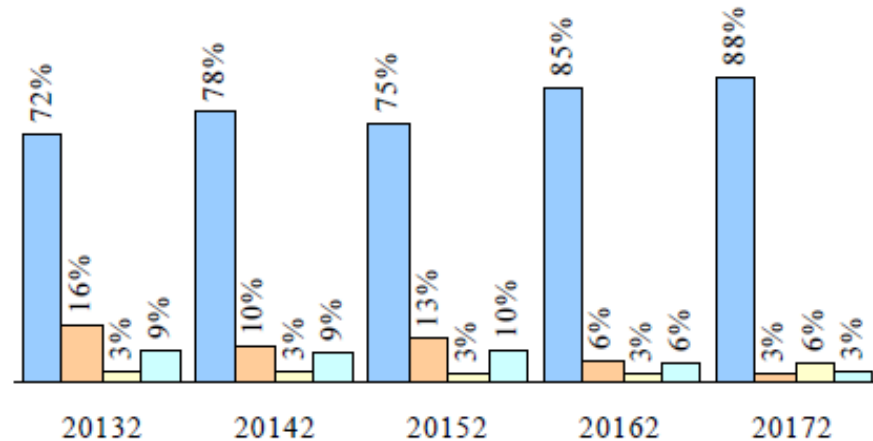


Registos de matrícula realizadas X momento da matrícula - 1o semestre



- Antes do início das aulas
- 1a semana das aulas
- 2a semana das aulas
- A partir da 3a semana das aulas

Registos de matrícula realizadas X momento da matrícula - 2o semestre

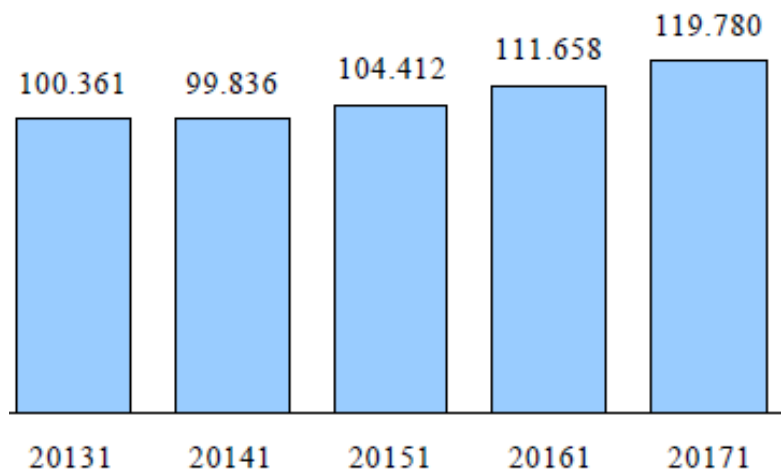


- Antes do início das aulas
- 1a semana das aulas
- 2a semana das aulas
- A partir da 3a semana das aulas

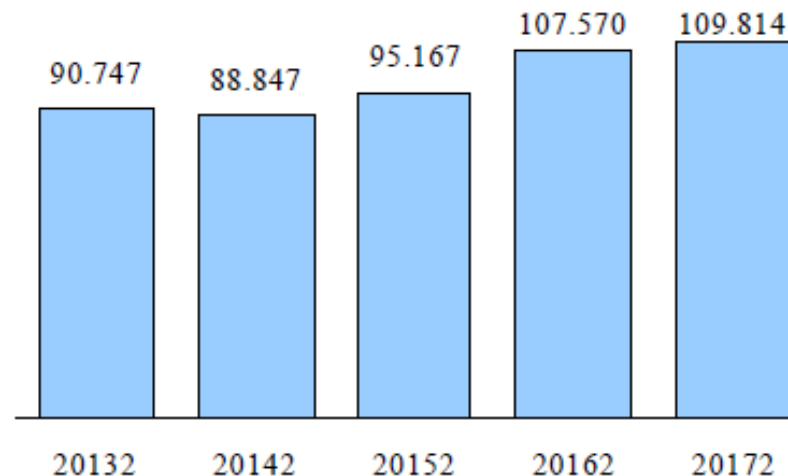
Otimização dos processos de demanda, oferta e matrícula



Registros de matrícula realizadas - 1o semestre



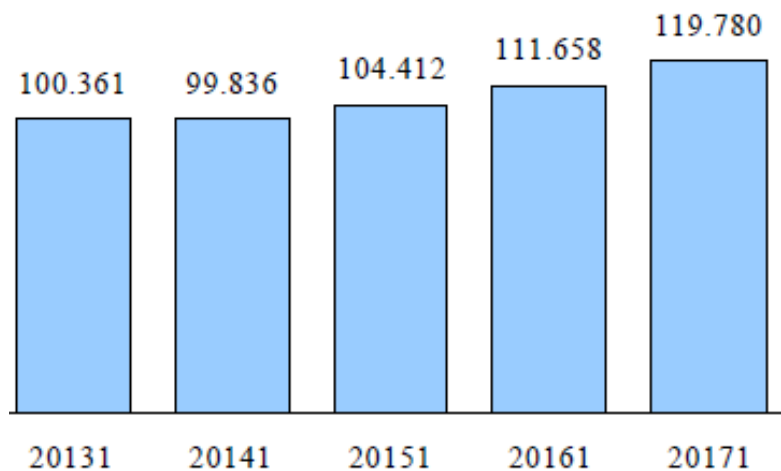
Registros de matrícula realizadas - 2o semestre



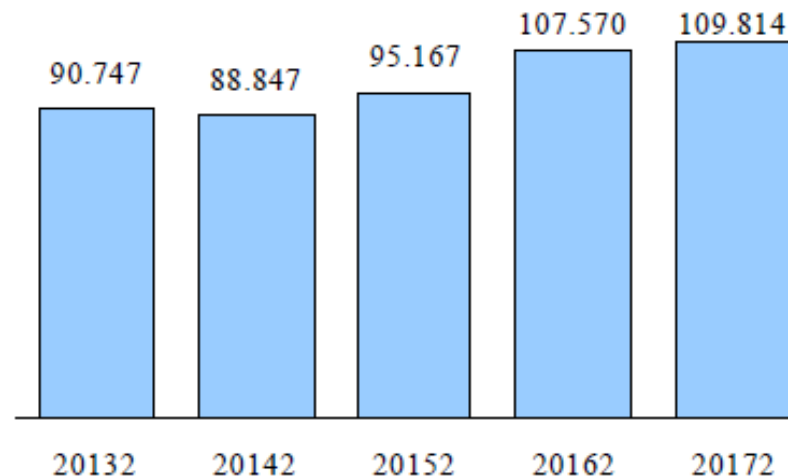
Otimização dos processos de demanda, oferta e matrícula



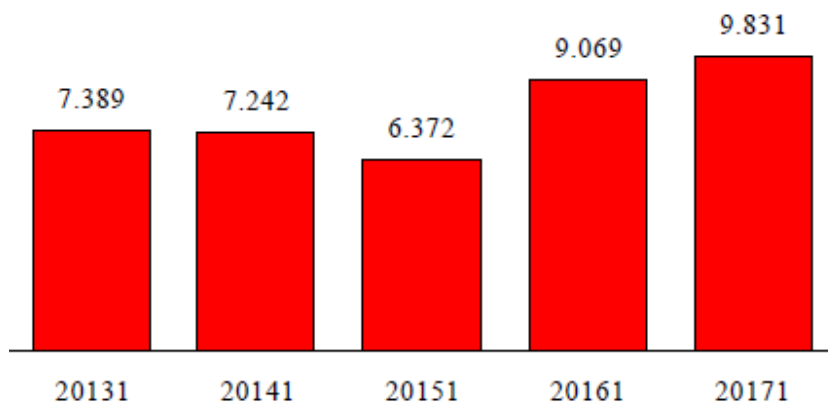
Registros de matrícula realizadas - 1o semestre



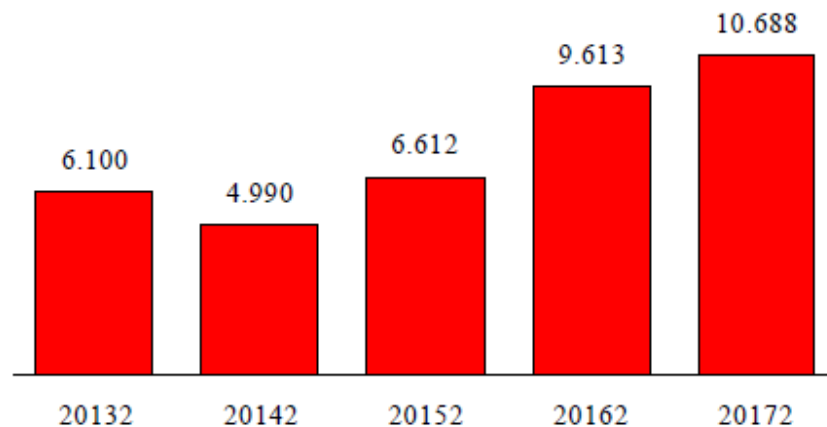
Registros de matrícula realizadas - 2o semestre



Solicitações de matrículas indeferidas e não atendidas 1o semestre



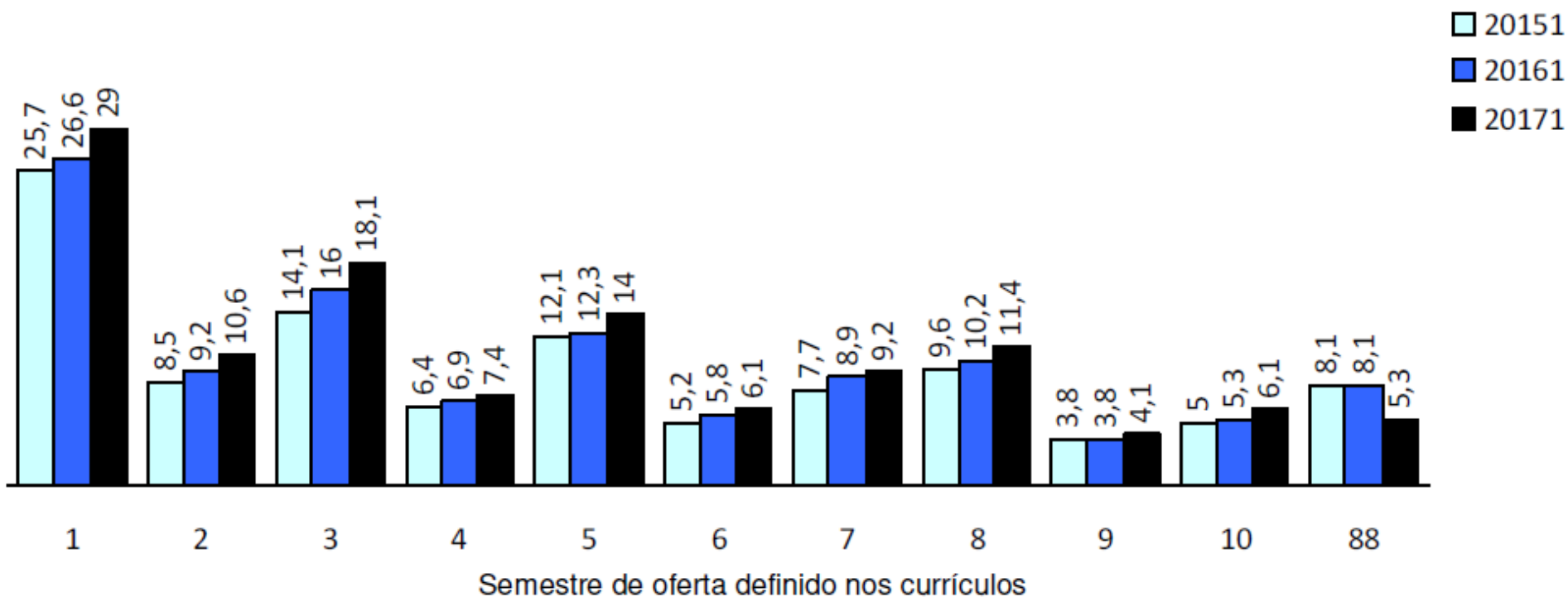
Solicitações de matrículas indeferidas e não atendidas 2o semestre



Otimização dos processos de demanda, oferta e matrícula



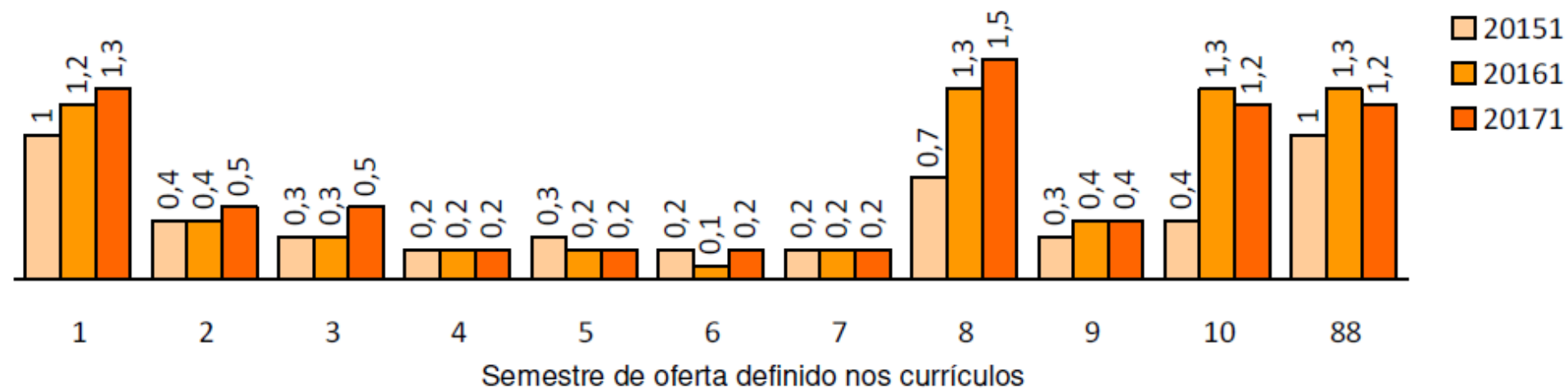
Matrículas realizadas por semestre de oferta nos últimos 3 anos (em 1.000)



Otimização dos processos de demanda, oferta e matrícula



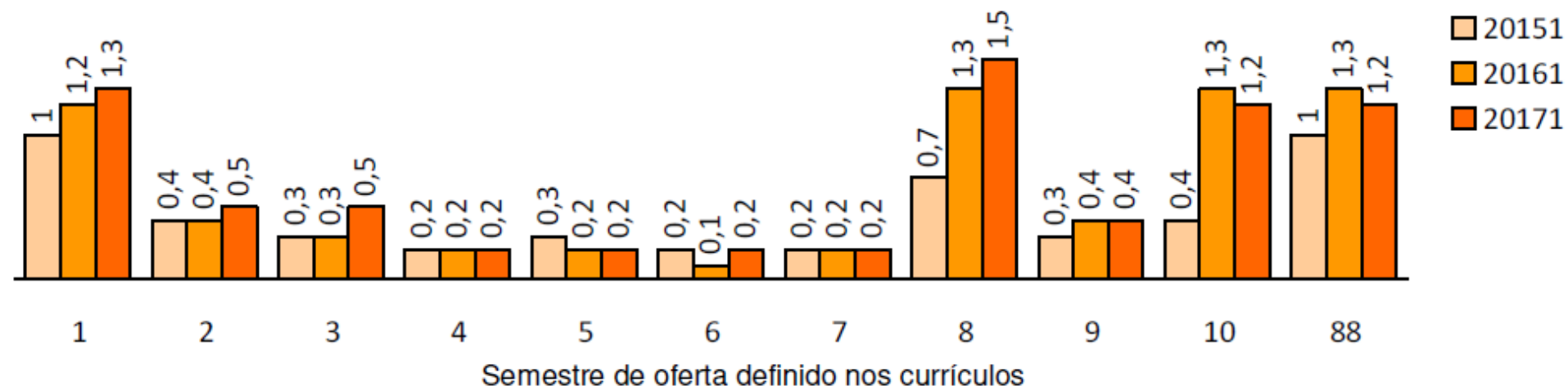
Solicitações de matrículas indeferidas e não atendidas por semestre de oferta nos últimos 3 anos (em 1.000)



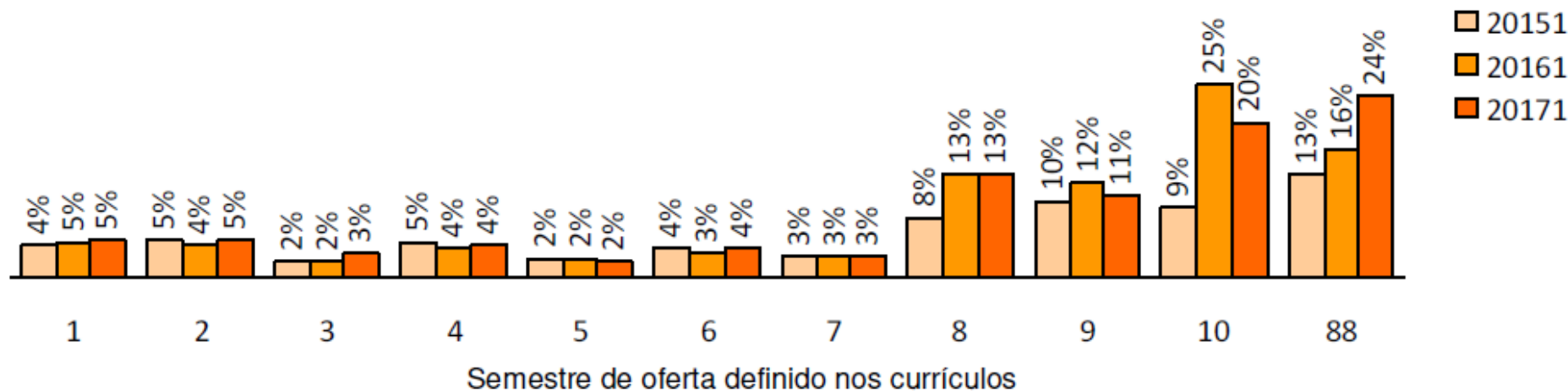
Otimização dos processos de demanda, oferta e matrícula



Solicitações de matrículas indeferidas e não atendidas por semestre de oferta nos últimos 3 anos (em 1.000)



Percentual das solicitações de matrículas indeferidas e não atendidas por semestre de oferta nos últimos 3 anos (em 1.000)





Toda a comunidade acadêmica pode participar da elaboração do Plano de Desenvolvimento Institucional (PDI). Esse instrumento de planejamento e gestão da Universidade precisa ser construído por todos.

Participe!

Seminário Eixos Centrais PDI EIXO ENSINO

Casa José de Alencar
(Av. Washington Soares, 6055)

10 de outubro de 2017

Horário: 08h30min às 16h

PROMOÇÃO DA EXCELÊNCIA NO ENSINO DE GRADUAÇÃO E PÓS-GRADUAÇÃO



Temáticas

Aprimoramento da dimensão pedagógica dos cursos de graduação e de pós-graduação

GT1A e GT1B

Avaliação como mecanismo para a promoção da excelência do ensino

GT2

Acolhimento, ambientação e permanência dos discentes

GT3

Formação continuada para a docência

GT4