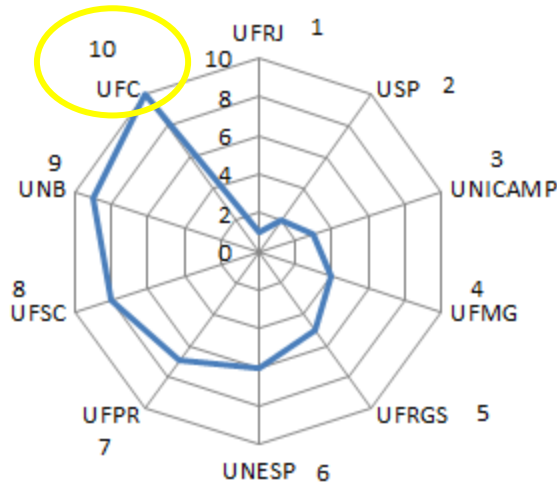


UFC EM NÚMEROS



Pesquisa Científica

Inovação



Qualidade Ensino

Mercado Trabalho

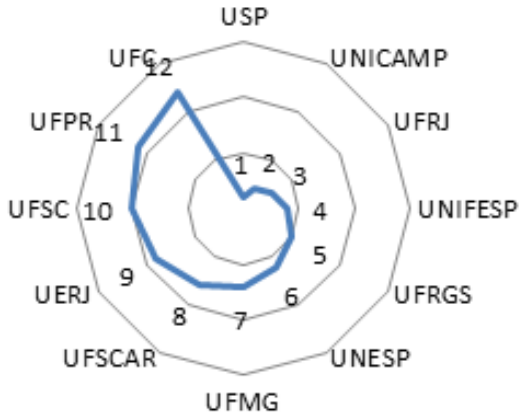
Internacionalização



UFC EM NÚMEROS



Pesquisa Científica



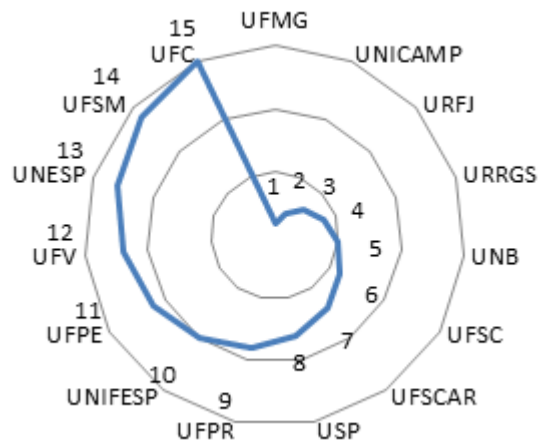
SIGLA	TOTAL DE PUBLICAÇÕES (7)	Total de citações (7)	Citações por artigo (5)	Publicações por docente (7)	Citações por docente (7)	Publicações em revistas nacionais (3)	Recursos captados (4)	Bolsistas CNPq (2)	TOTAL PONTOS (42)
USP	7,00	7,00	4,49	6,96	3,00	3,00	4,00	1,98	37,43
UNICAMP	6,93	6,93	4,36	7,00	2,95	2,95	3,96	2,00	37,08
UFRJ	6,89	6,96	4,71	6,64	2,94	2,94	3,98	1,93	36,99
UNIFESP	6,78	6,85	4,79	6,93	2,90	2,90	3,83	1,85	36,83
UFRGS	6,85	6,81	4,26	6,82	2,97	2,97	3,89	1,97	36,54
UNESP	6,96	6,89	3,91	6,71	2,98	2,98	3,93	1,80	36,16
UFMG	6,82	6,78	4,23	6,60	2,92	2,92	3,91	1,92	36,10
UFSCAR	6,49	6,59	4,20	6,67	2,79	2,79	3,78	1,83	35,14
UERJ	6,42	6,74	4,84	6,09	2,76	2,76	3,70	1,72	35,03
UFSC	6,74	6,66	3,70	6,53	2,89	2,89	3,87	1,82	35,10
UFPR	6,71	6,63	3,75	6,49	2,87	2,87	3,74	1,77	34,83
UFC	6,56	6,52	3,78	6,56	2,71	2,71	3,72	1,78	34,34



UFC EM NÚMEROS



Qualidade Ensino



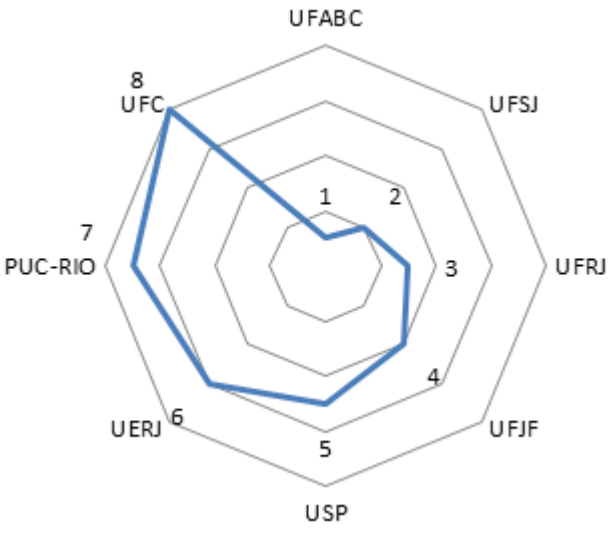
SIGLA	Professores com doutorado e mestrado (4)	Professores com dedicação integral e parcial (4)	Nota no Enade (2)	Avaliadores do MEC (22)	TOTAL PONTOS
UFMG	3,77	4,00	1,98	21,55	31,30
UNICAMP	3,88	4,00	1,48	21,85	31,21
URFJ	3,75	4,00	1,72	21,70	31,17
URRGS	3,82	4,00	1,93	21,40	31,15
UNB	3,73	4,00	1,92	21,10	30,75
UFSC	3,69	4,00	1,77	21,10	30,56
UFSCAR	3,80	4,00	1,95	20,64	30,39
USP	3,96	4,00	-	22,00	29,96
UFPR	3,61	4,00	1,70	20,64	29,95
UNIFESP	3,90	4,00	1,58	20,19	29,67
UFPE	3,45	4,00	1,68	20,19	29,32
UFV	3,57	4,00	1,89	19,74	29,20
UNESP	3,86	2,15	1,46	21,25	28,72
UFV	3,30	4,00	1,82	19,14	28,26
UFC	3,63	4,00	1,71	18,84	28,18



UFC EM NÚMEROS



Internacionalização



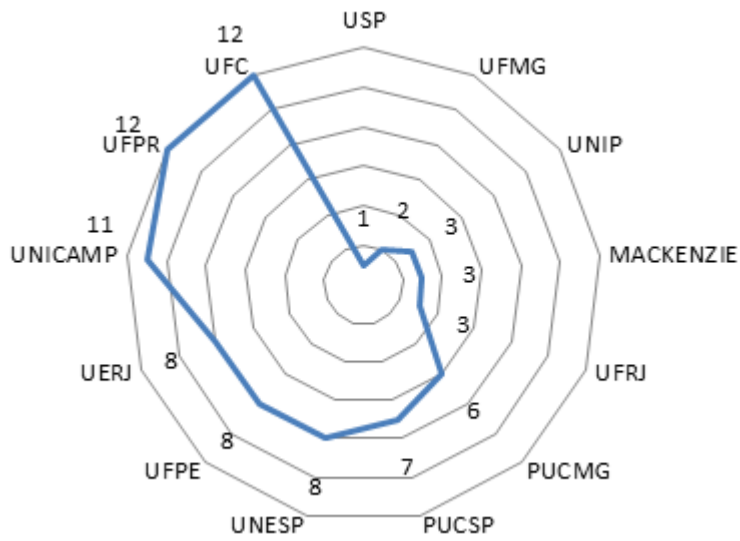
SIGLA	Citações internacionais por docente (2)	Publicações em coautoria internacional (2)	TOTAL
UFABC	2,00	1,95	3,95
UFSJ	1,96	1,93	3,89
UFRJ	1,95	1,83	3,78
UFJF	1,89	1,85	3,74
USP	1,98	1,73	3,71
UERJ	1,87	1,81	3,68
PUC-RIO	1,76	1,91	3,67
UFC	1,88	1,69	3,57



UFC EM NÚMEROS



Mercado Trabalho



Entrevista com profissionais de mercado

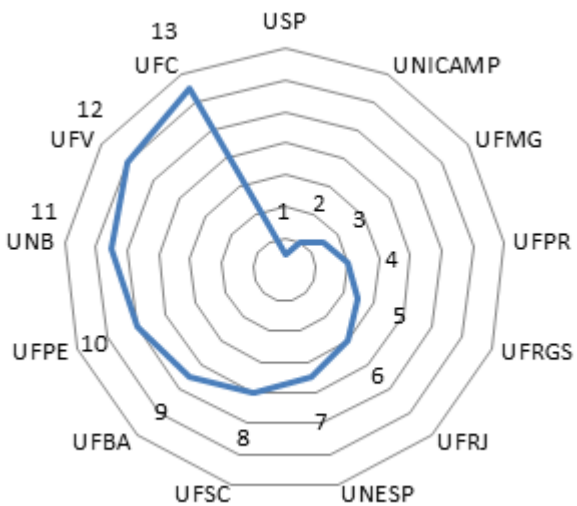
SIGLA	Avaliação do Mercado
USP	18,00
UFMG	17,90
UNIP	17,81
MACKENZIE	17,81
UFRJ	17,81
PUCMG	17,52
PUCSP	17,42
UNESP	17,33
UFPE	17,33
UERJ	17,33
UNICAMP	17,04
UFPR	16,94
UFC	16,94



UFC EM NÚMEROS



Inovação



Pedidos de Patente da instituição

SIGLA	Indicador de Inovação (4)
USP	4,00
UNICAMP	3,97
UFMG	3,94
UFPR	3,91
UFRGS	3,88
UFRJ	3,84
UNESP	3,81
UFSC	3,78
UFBA	3,75
UFPE	3,72
UNB	3,69
UFV	3,66
UFC	3,63

UFC EM NÚMEROS



TSG

O Tribunal de Contas da União – TCU definiu alguns indicadores, por meio da decisão nº 408/2002 – TCU, para serem incluídos no relatório de gestão das IFES. Dentre eles temos a Taxa de Sucesso na Graduação (TSG), a qual é obtida pela razão entre o número de diplomados e o número de ingressantes, ajustados pelo ano em que esses alunos ingressaram na instituição e por um tempo de permanência esperado, fixado pela SESu/MEC para cada curso.

AGE

Aluno Equivalente na Graduação (AGE), o qual considera o aluno matriculado em um determinado curso, ponderado pelo Fator de Equiparação de Carga Horária e pelo Fator de Esforço de Curso

IGC

O Índice Geral de Cursos (IGC), é construído com base numa média ponderada das notas dos cursos de graduação e pós-graduação de cada instituição. Assim, sintetiza num único indicador a qualidade de todos os cursos de graduação, mestrado e doutorado da mesma instituição de ensino. O IGC é divulgado anualmente pelo Inep/MEC, imediatamente após a divulgação dos resultados do Enade.

A/P

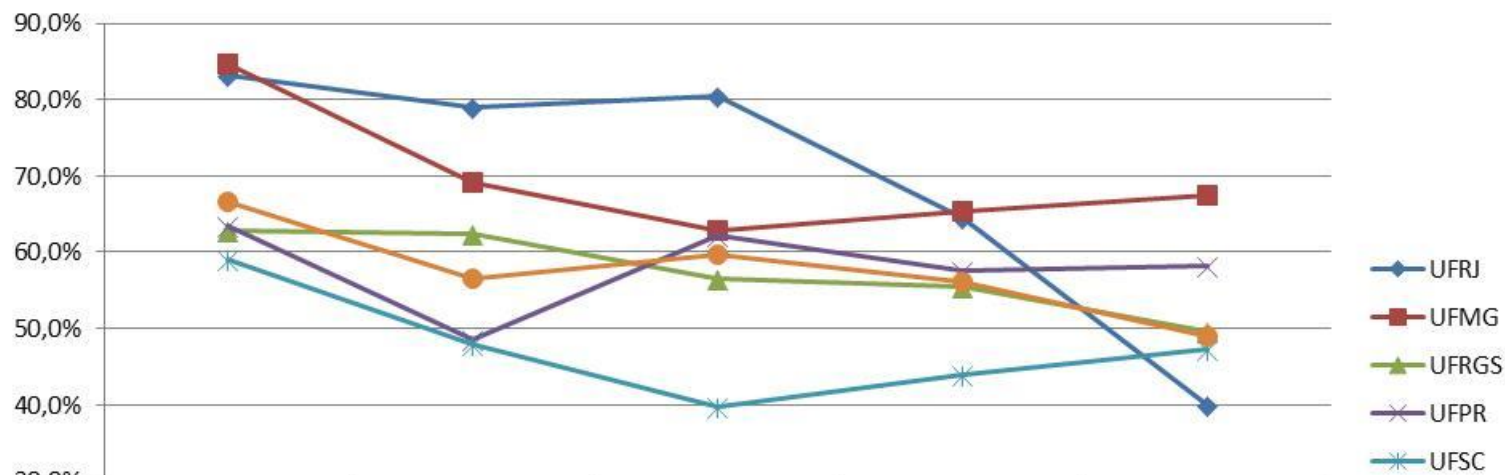
Também um indicador exigido pelo TCU, o indicador Aluno Tempo Integral / Professor Equivalente evidencia a relação entre o número de alunos em tempo integral e número de professores equivalentes. Portanto, o IND-2 representa proporcionalmente a quantidade de alunos questão sob a tutela acadêmica de um professor.



UFC EM NÚMEROS



Taxa de Sucesso na Graduação - TSG



	2012	2013	2014	2015	2016
UFRJ	83,3%	78,9%	80,4%	64,5%	39,9%
UFMG	84,7%	69,2%	62,9%	65,4%	67,4%
UFRGS	62,9%	62,5%	56,6%	55,6%	49,5%
UFPR	63,4%	48,6%	62,2%	57,6%	58,3%
UFSC	59,1%	47,9%	39,7%	43,9%	47,2%
UFC	66,6%	56,5%	59,6%	56,1%	48,9%

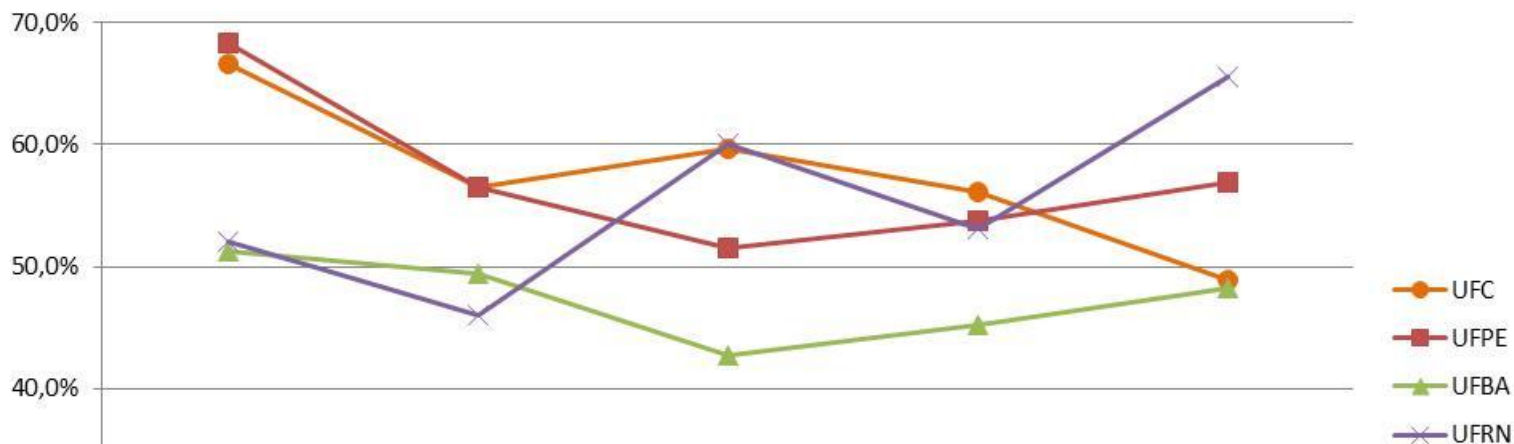
* Resultado das 5 melhores Universidades Federais do RUF 2016 + UFC



UFC EM NÚMEROS



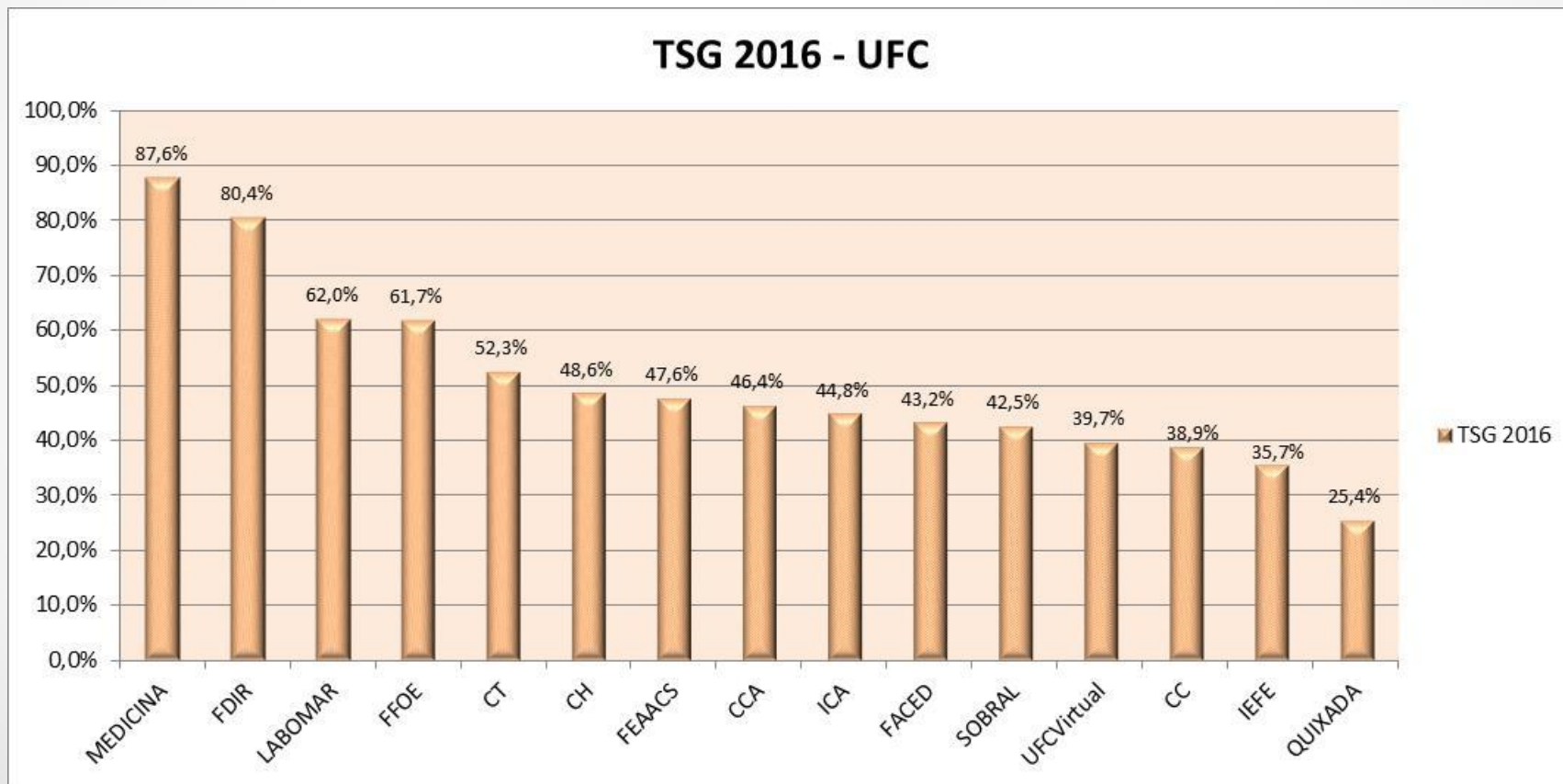
Taxa de Sucesso na Graduação - TSG Universidades do Nordeste



	2012	2013	2014	2015	2016
UFC	66,6%	56,5%	59,6%	56,1%	48,9%
UFPE	68,3%	56,5%	51,6%	53,8%	56,9%
UFBA	51,3%	49,4%	42,7%	45,2%	48,2%
UFRN	52,0%	46,0%	60,0%	53,2%	65,6%



UFC EM NÚMEROS





UFC EM NÚMEROS



CURSOS NOVOS	TSG
ECONOMIA ECOLÓGICA	0,0%
GESTÃO DE POLÍTICAS PÚBLICAS	0,0%
LETRAS - LIBRAS	0,0%
ENGENHARIA DE COMPUTAÇÃO	0,0%
ENGENHARIA DE TELECOMUNICAÇÕES	0,0%
DESIGN DIGITAL	0,0%
ENGENHARIA DE COMPUTAÇÃO	0,0%
SISTEMAS E MÍDIAS DIGITAIS	0,0%
CIÊNCIA DA COMPUTAÇÃO	0,0%

15 MENORES TAXAS	TSG
DESIGN	2,6%
LETRAS - INGLÊS	8,5%
MATEMÁTICA INDUSTRIAL	10,3%
MÚSICA	11,9%
FINANÇAS	12,0%
ECONOMIA DOMÉSTICA	13,0%
LETRAS - PORTUGUÊS E ALEMÃO	16,7%
ESTATÍSTICA	17,2%
ENGENHARIA DE TELEINFORMÁTICA	17,6%
LETRAS - ESPANHOL	18,8%
LETRAS - PORTUGUÊS E ITALIANO	19,0%
MATEMÁTICA	19,8%
REDES DE COMPUTADORES	20,8%
DANÇA	23,1%
TEATRO	23,7%



UFC EM NÚMEROS



O que pode impactar na taxa de sucesso?

Revisão dos Planos dos cursos?

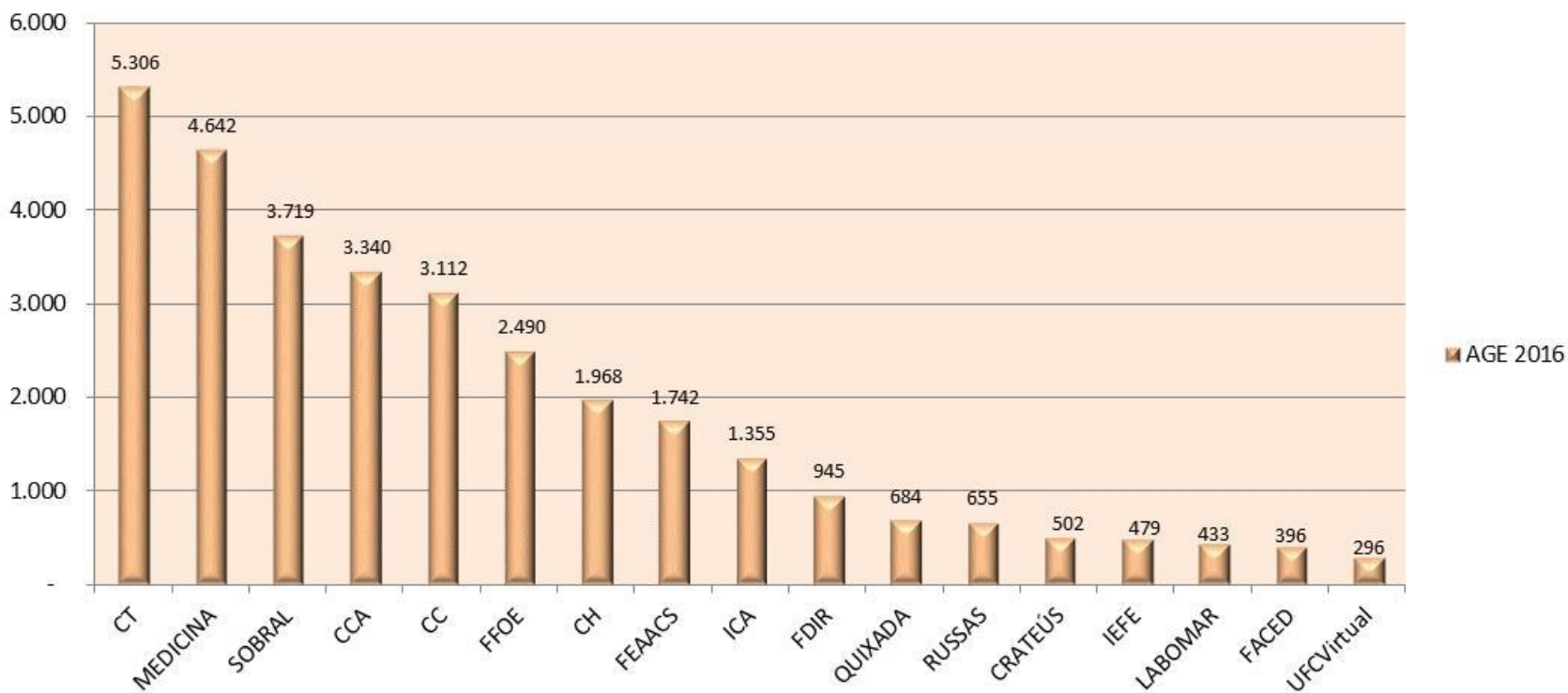
Assistencialismo?



UFC EM NÚMEROS

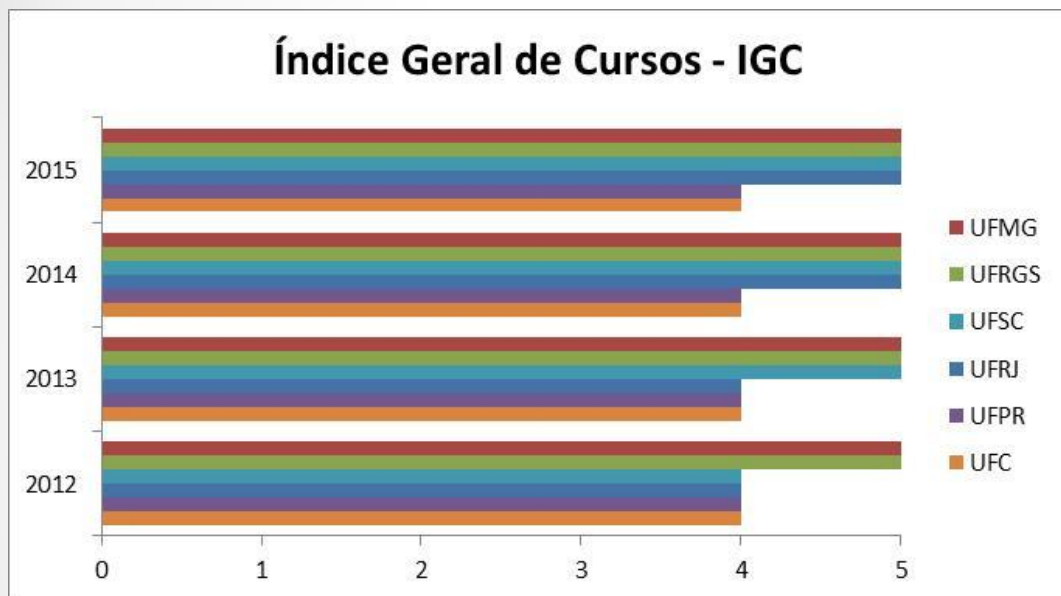


Aluno Equivalente de Graduação - AGE 2016

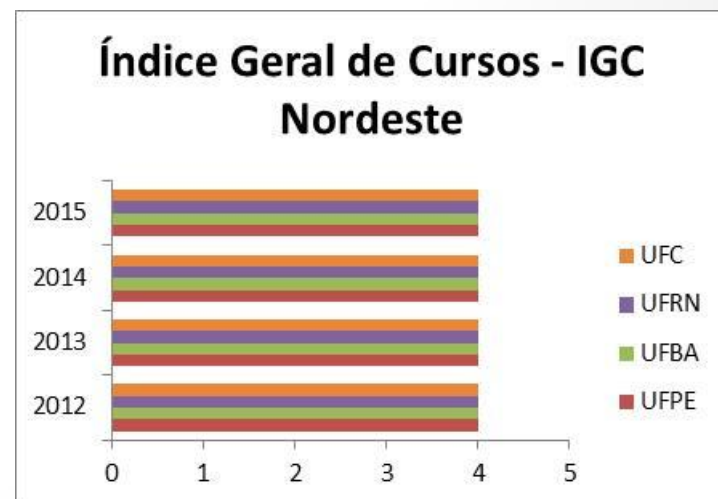


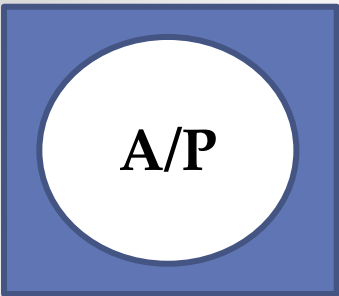


UFC EM NÚMEROS



* Resultado das 5 melhores Universidades Federais do RUF 2016 + UFC

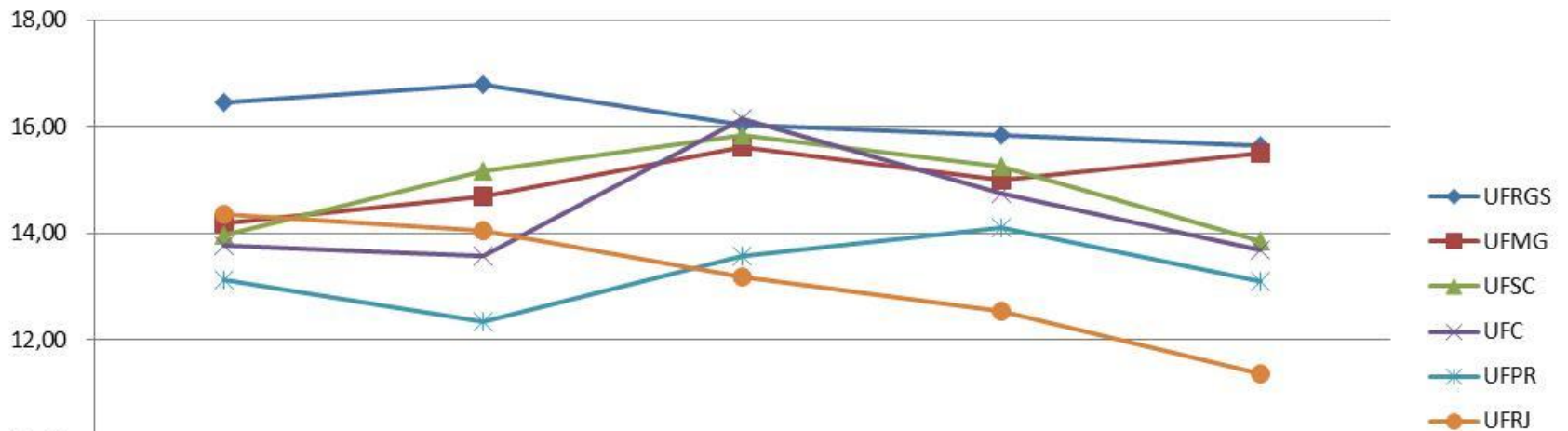




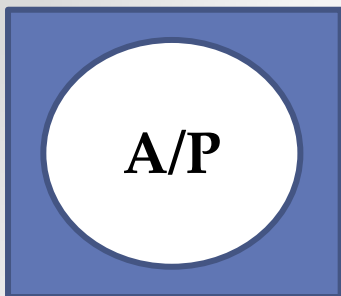
UFC EM NÚMEROS



Aluno Tempo Integral/ Professor Equivalente (A/P)



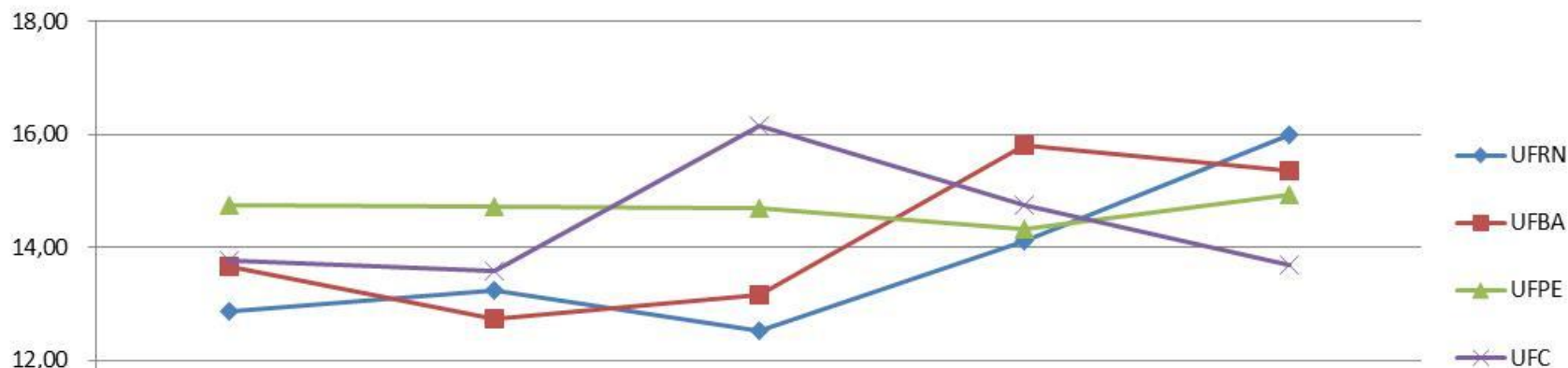
	2012	2013	2014	2015	2016
UFRGS	16,46	16,78	16,03	15,84	15,63
UFMG	14,19	14,70	15,61	15,01	15,50
UFSC	13,96	15,17	15,85	15,26	13,85
UFC	13,77	13,58	16,14	14,74	13,68
UFPR	13,14	12,35	13,58	14,11	13,11
UFRJ	14,35	14,05	13,18	12,55	11,36



UFC EM NÚMEROS



Aluno Tempo Integral/ Professor Equivalente (A/P)
Universidades do Nordeste



	2012	2013	2014	2015	2016
UFRN	12,86	13,22	12,52	14,12	15,98
UFBA	13,66	12,74	13,16	15,80	15,36
UFPE	14,74	14,73	14,70	14,31	14,92
UFC	13,77	13,58	16,14	14,74	13,68